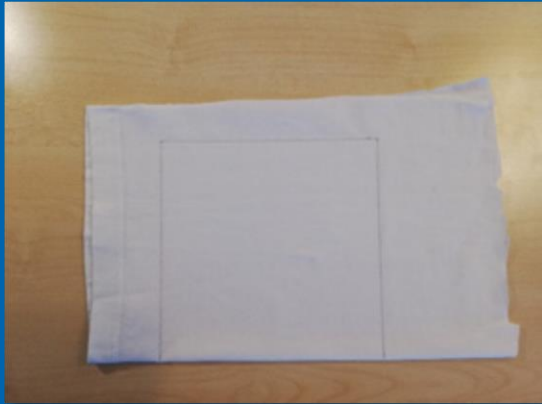


## المواد

- قطعة قماشية قطنية قابلة للغلي بقياس  $34 \times 17$  سم ( للرجال إذا اقتضى الأمر بقياس  $36 \times 17$  سم، للأطفال  $24 \times 12$  )  
يجب أن يكون التنفس من خلال القماش ممكناً! تحقق من ذلك مسبقاً. قم بطي القماشة وضعها على أنفك وفمك بشكل محكم. إذا كان الشهيق و الزفير ممكناً من خلالها فهذا يعني أن القماشة مناسبة لتكون كامامة.
- شريطي قماش بطول 90 سم وعرض 2 سم
- شريطي قماش بطول 17 سم وعرض 2 سم
- سلك رفيع بطول 15 سم (سلك خاص بالأشغال اليدوية، سلك تنظيف الغليون، سلك مشبك ورق)



1. ضع القماشة بشكل مطوي على طبقتين و  
ارسم ابتداءاً من حرف الطوية مربع طول  
ضلعه  $17 \times 17$  سم.

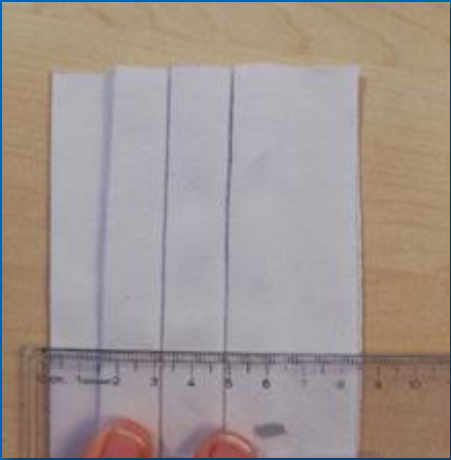
أو قم برسم الأضلاع الأربعة بالقياسات  
المرغوبة ثم قم بقصها.



2. قم بكوي قطعة القماش المربعة و هي  
مطوية.



3. قم بتشكيل ثلاث طيات متفرقة ومتساوية الارتفاع (عمق الطية 1,3 سم) على القطعة القماشية المطوية وقم بكويها.



بحيث يصبح ارتفاع القطعة القماشية من 8,5 إلى 9 سم.



4. قم بثني الشرائط القماشية الأربعة التي بعرض 2 سم (بشكل طولي) ثم قم بكويها.



5. ضع الجزء العلوي من القطعة القماشية في الشريط القماشي الذي طوله 17 سم (تقوية للأطراف).  
و الآن ضع السلك الذي يبلغ طوله 15 سم بينهما و قم بتثبيت جميع الطبقات بعضها ببعض.



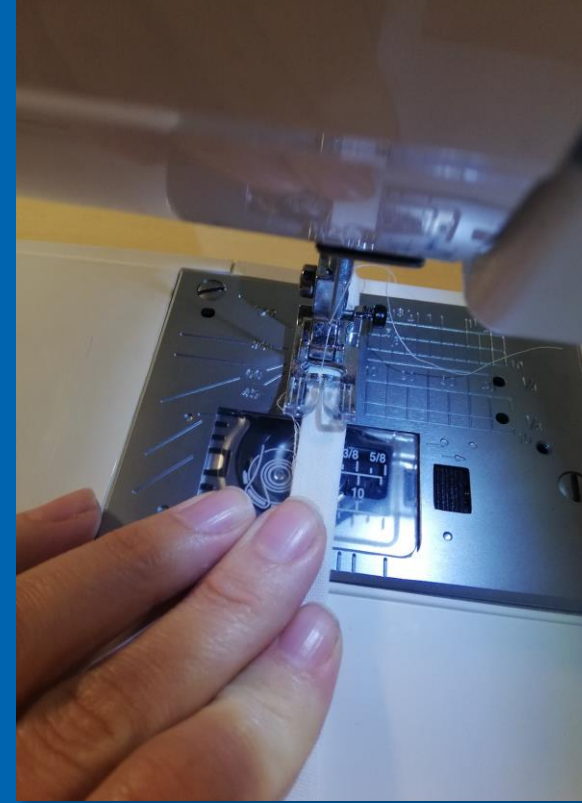
6. قم بثني الشرائط القماشية الأربعة التي بعرض 2 سم (بشكل طولي) ثم قم بكويها.



بعد ذلك يجب أن يكون الشكل النهائي كما هو موضح في الصورة.



7. قم بوضع القطعة القماشية من الطرفين بين ثنيات شريطي القماش الطويلين (ربطة الرأس) في المنتصف تماما ومن ثم قم بتثبيتهم.



8. كخطوة أخيرة قم بخياطة الربطتين القماشيتين الطويلتين على طولهما، بحيث يتم من خلال ذلك خياطة القطعة القماشية من طرفيها.



نتمنى لكم الكثير من التسلية  
أثناء الخياطة  
و نرجو لكم دوام الصحة

نشير إلى أن مشفى ليفركوزن لا يتحمل أي مسؤولية بخصوص فاعلية أو إنتاج أو  
الاستعمال الملائم لكمامة الفم و الأنف البديلة المصنعة يدوياً.